

POUR LA PROCHAINE SEANCE : évaluation sur cette séance.

Partie : Le fonctionnement du corps humain.

Les cellules sont rassemblées dans des organes qui eux-mêmes sont rassemblés dans des appareils.
Un appareil est composé de plusieurs organes qui réalisent la même fonction biologique. Ex : respirer...

Constat : Le corps est composé de milliards de cellules, il est donc pluricellulaire. Toutes ces cellules sont vivantes, elles ont donc besoins de certains éléments pour vivre.

Problème : Quels sont les éléments nécessaires aux cellules pour vivre ?

Consignes :

- 1) Lire les documents et entourer les informations permettant de répondre au problème.
- 2) Faire un schéma dans le cahier répondant au problème (*vous devez utiliser les informations entourées dans les documents 1 et 2*).
- 3) Conclure.

Document 1 :

Les cellules ont besoins d'absorber de l'O₂ et des nutriments pour vivre et fabriquer de l'énergie. L'O₂ est un gaz (léger, invisible, volatil) présent dans l'air et les nutriments sont solides et invisibles. Les nutriments sont présents dans les aliments.

Document 2 :

Les cellules ont besoins de rejeter du CO₂ et des déchets pour vivre. Ces deux éléments sont produits quand la cellule fabrique de l'énergie. Ils sont toxiques et ne doivent pas rester dans la cellule. Le CO₂ est un gaz (léger, invisible, volatil) et il existe d'autres types d'éléments toxiques nommés : déchets.

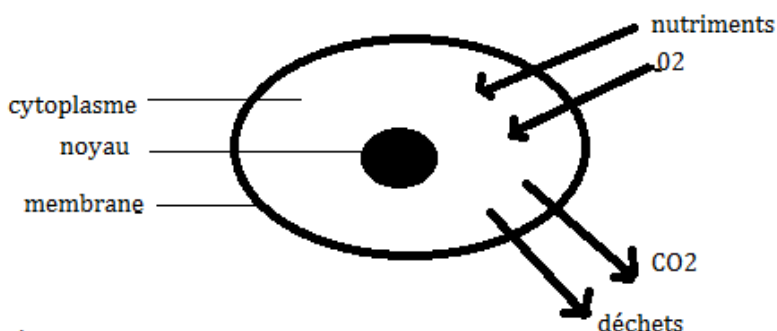


Schéma des besoins d'une cellule pour vivre

Conclusion

**Les cellules ont besoin d'absorber de l'O₂ et des nutriments et de rejeter du CO₂ et des déchets.
L'O₂ et les nutriments permettent de fabriquer de l'énergie et le CO₂ et les déchets sont toxiques donc dangereux pour le corps.**